



ENGAGÉ·ES **POUR** LES PERSONNELS ET LES ÉLÈVES

Première organisation syndicale dans le 1er degré, le SNUipp-FSU c'est plus de 50 000 syndiqué·es et 1 000 délégué·es du personnel. Au sein de sa fédération la FSU, le SNUipp revendique, négocie, mobilise. Il défend tout ce qui concourt à améliorer la situation des personnels, titulaires ou non, et œuvre pour la qualité du service public d'Éducation au bénéfice de la réussite des élèves. Il n'y a pas de « petits » combats. En tant qu'élu·es, nous défendons les droits collectifs, nouveaux ou existants, comme chaque situation individuelle, en ayant chevillées au corps les valeurs d'équité et de transparence. Voter et faire voter pour le SNUipp-FSU, c'est renforcer les délégué·es du personnel, enseignant·es de terrain, dans leurs actions au quotidien pour vous accompagner.

Le SNUipp-FSU 68 Un syndicat à vos côtés

UN SYNDICAT DE TERRAIN

Nous sommes avant tout des enseignant·es, vivant le même quotidien que vous. Nous connaissons la réalité du terrain et les difficultés auxquelles nous sommes confronté·es tous les jours. En organisant des réunions d'informations syndicales, des stages et des visites d'écoles nous relevons les dysfonctionnements que nous faisons remonter, et construisons ensemble des solutions.

UN SYNDICAT EXPERT

Le SNUipp-FSU 68 siège dans toutes les instances départementales et académiques. Fort·es de notre expertise dans les dossiers individuels et collectifs, nous vous accompagnons pour toutes questions concernant votre mobilité, vos promotions, la carte scolaire, les conditions de travail, la formation, l'action sociale...

UN SYNDICAT QUI LUTTE

Le SNUipp-FSU 68 privilégie le dialogue autant que possible mais initie aussi des mobilisations lorsque cela est nécessaire, en recherchant toujours l'union syndicale la plus large. Avec la FSU 68, le SNUip 68 est partie prenante des mobilisations sociétales : réforme des retraites, droits des femmes, urgence écologique et sociale, droit du travail...

UN SYNDICAT QUI CHANGE L'ÉCOLE

Le SNUipp-FSU réclame une transformation de l'école passant par un plan d'urgence : plus aucune classe à plus de 22 élèves (18 en éducation prioritaire), des moyens humains pour travailler autrement : direction, remplacement, RASED complet... Le SNUipp-FSU revendique un dégel du point d'indice et son augmentation de 10 % et une revalorisation immédiate de 300 €. Une école mieux dotée qui s'appuie sur l'expertise des enseignant·es.

Du 1^{er} au 8 décembre,

► **FAISONS ENTENDRE NOTRE VOIX** ◀
avec le SNUipp-FSU



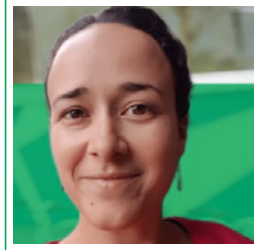
Les élu-es et militant-es du SNUipp-FSU 68 travaillent à vos côtés dans les écoles, partageant votre quotidien. Le SNUipp-FSU 68 construit les actions avec vous et porte vos revendications dans toutes les instances.



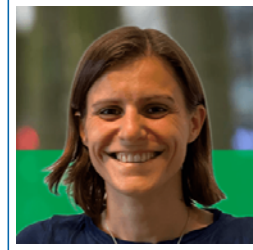
BROSSE HEIMBURGER
Mariane
Directrice maternelle
WIDENSOLEN



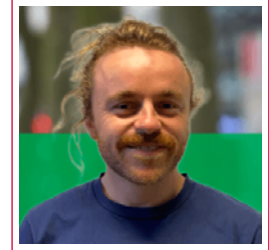
UMHAUER
Ghislaine
Adjointe élémentaire
MULHOUSE



POYET
Valérie
Adjointe élémentaire
MULHOUSE



ANTZ
Julie
Adjointe maternelle
MULHOUSE



HEYBERGER
Jonas
Titulaire de secteur
STAFFEFELDEN



LAMBS
Anne-Sophie
Directrice maternelle
COLMAR



FUNFSCHILLING
Katia
SEGPA
GUEBWILLER



LUGA
Isabelle
Adjointe élémentaire
ILLFURTH



MEY
Bénédicte
Adjointe maternelle
SOULTZMATT



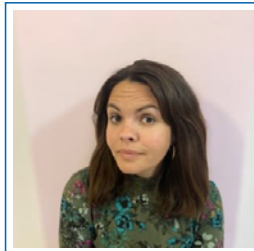
BOSCH
Jean-Pierre
Brigade Formation
COLMAR



PEPIN
Nathalie
Adjointe élémentaire
MULHOUSE



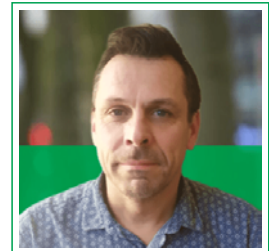
ALONSO
Lucille
ULIS Ecole
COLMAR



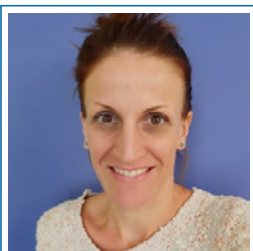
CIRILLO
Sarah
Adjointe élémentaire
MULHOUSE



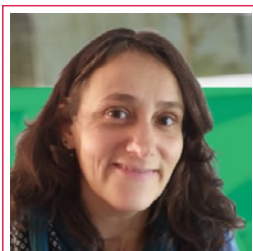
WEISSENBACH
Stéphanie
Adj. mat. bilingue
KOETZINGUE



SCHIFFLI
Amaury
Directeur élémentaire
ALTKIRCH



SCHNECKENBURGER
Mélanie
Adjointe élémentaire
WITTENHEIM



L'HUILLIER
Brigitte
SEGPA
COLMAR



FREY
Camille
Adjointe élémentaire
HUNINGUE



KOELBLEN
Catherine
Directrice primaire
REININGUE



HORN Y
Anne-Catherine
Directrice maternelle
BOLLWILLER

